

Risicomanagementbeleid 2017

Provincie Flevoland

Afdeling MO
Paul Klukhuhn MBA

Inhoud

- Aanleiding
- Doel risicomanagement
- Framework RM
- Volwassenheid RM
- Lines of Defense
- Beter integraal overzicht (PS voorstel)
- Toelichting overige PS voorstellen
- Spelregels

Aanleiding nieuw beleid

- Op grond van de financiële verordening (artikel 16) leggen Gedeputeerde Staten tenminste eens in de vier jaar een nota risicobeleid ter behandeling en vaststelling voor aan Provinciale Staten
- Meer risicobewustzijn en verantwoording
- Lessons learned
- Praktischer werken
- Niet alleen tijdens Jaarrekening en Programmabegroting aandacht voor RM
- Expliciet i.p.v. impliciet

Doel risicomanagement

Het primaire doel van risicomanagement binnen de provincie Flevoland is dat het bijdraagt aan het in control zijn. Namelijk het sturen en beheersen van de risico's die betrekking hebben op het behalen van de organisatiedoelstellingen.

Framework risicomanagement ISO31000

Scope RM geheel provincie Flevoland

RM Draagt bij aan het in control zijn

RM maakt deel uit van besluitvorming en verantwoording

Binnen kaders weerstand Vermogen 1,1- 2,0

Netto risico's

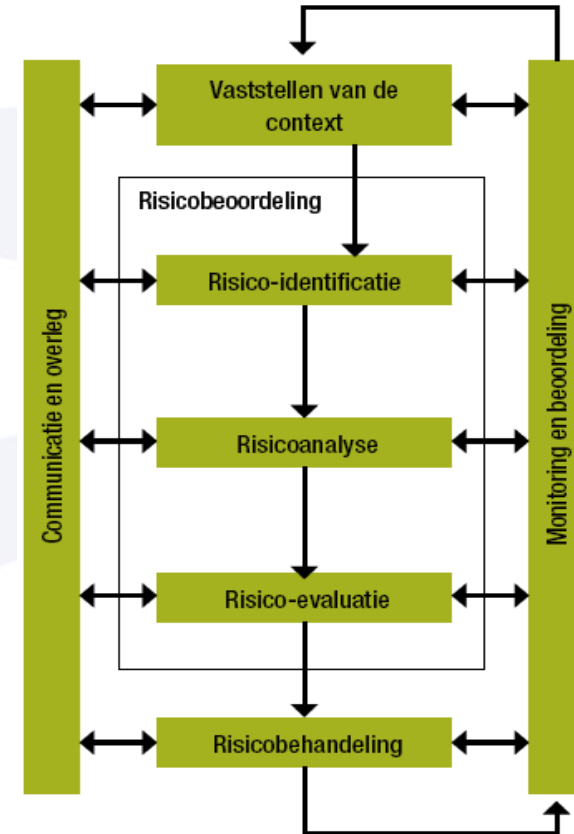
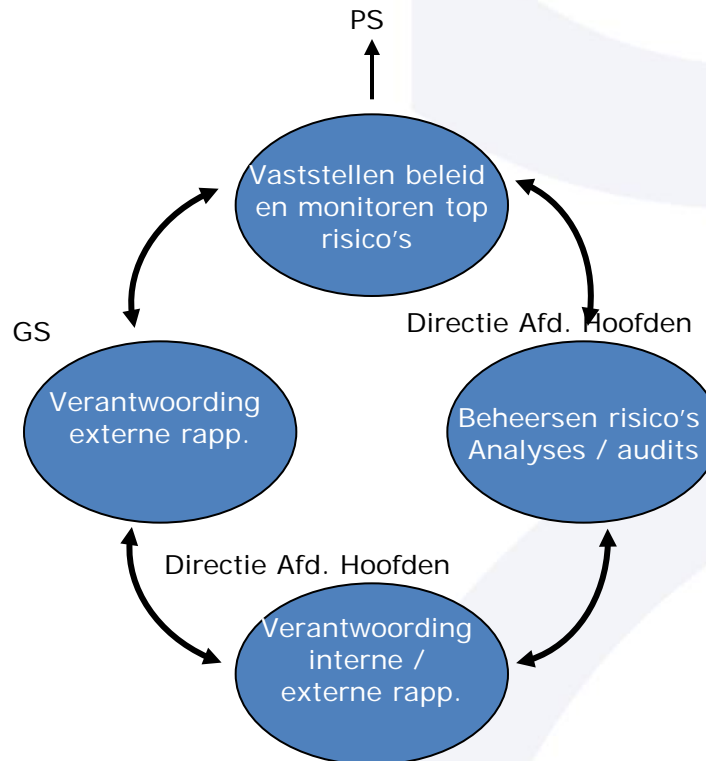
Primair risico's opvangen binnen bestaande budgetten

Maturity niveau 3

Naast financiële risico's ook imago, juridische etc.

Een ieder is risicobewust

Lessons learned



Principes

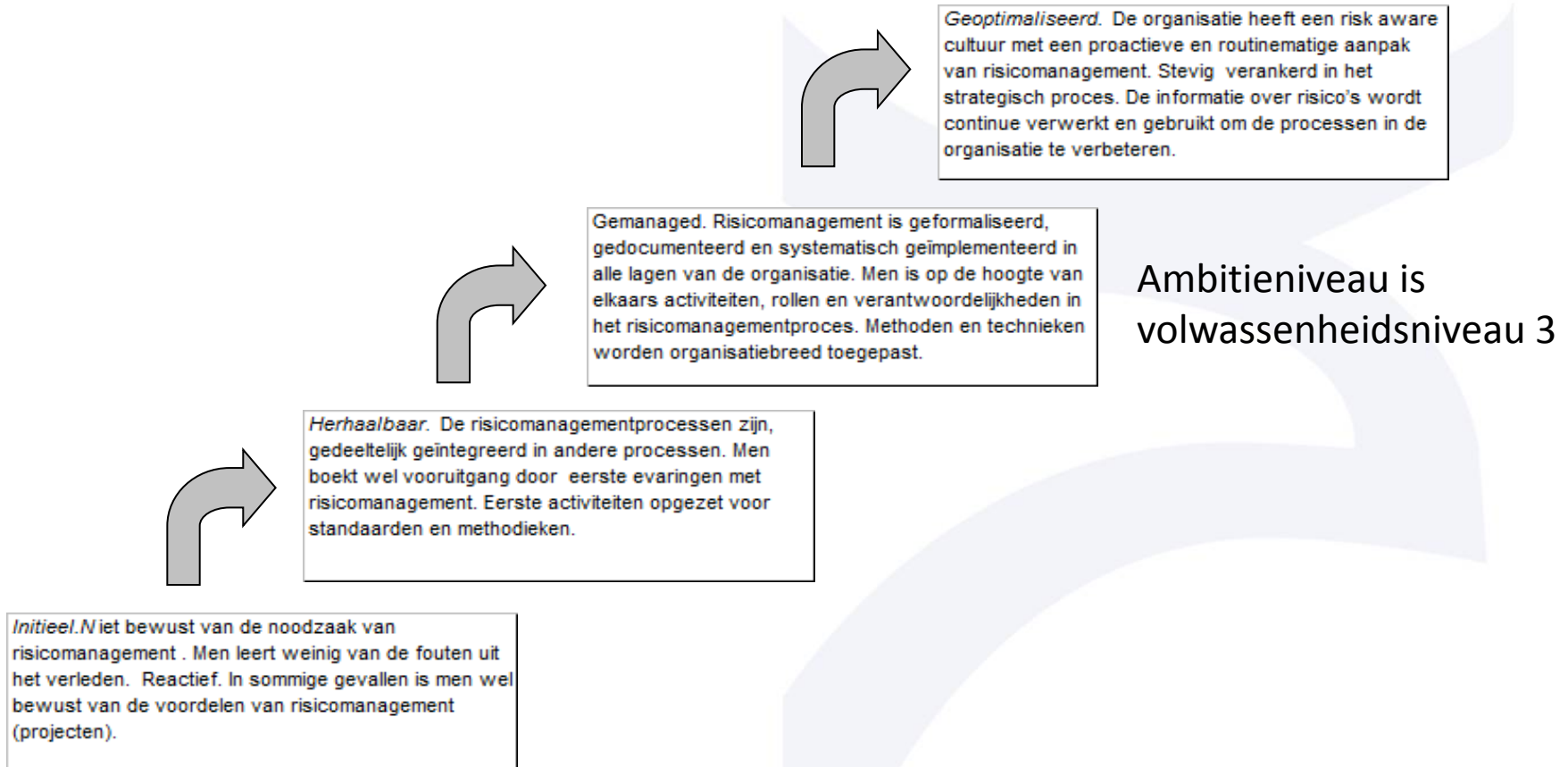


Governance Cyclus



Processen

Volwassenheid risicomanagement



Dit volwassenheidsmodel risicomanagement is gebaseerd op een aantal bestaande (bewezen) (risicomanagement) volwassenheidsmodellen waaronder CMM DEV SEI 2010 en Hillson 1997.

Governance: Lines of Defense

Risico's Provincie Flevoland



FIRST DEFENSE

Risico-eigenaarschap in de lijn (governance /
planning en control)



SECOND DEFENSE

Risicomangement belegd MO, risicomangementbeleid /
processen, verbijzonderde interne controle etc.



THIRD DEFENSE

Interne Audit



Nieuw beleid: beter integraal overzicht

Impact: Zeer Groot		Informatie risico		Imago risico
Groot			Financieel risico	
Matig				
Klein	Proces risico			
Zeer klein	Klein	Matig	Groot	Kans: Zeer Groot

PS Voorstel: verbeterd classificatieschema K*I

Overige

- Financieel niet meer begrensd tot 7.500.000 (PS voorstel)
- Vermenigvuldigingsfactor 3 voor structurele financiële risico's (PS voorstel)
- Afromen beschikbare weerstandscapaciteit 3 aaneengesloten jaren ratio $> 2,0$ (PS voorstel)
- Ook niet financiële risico's krijgen een plek (PS voorstel)

Spelregels risicomanagement

- Voorkom risicokramp.
- Zorg voor tegendenkers.
- Als er geen fouten mogen worden gemaakt komen ontwikkelingen niet van de grond. Angst is een slechte raadgever.
- Gedrag is cruciaal bij het bewust omgaan met risico's; denk vroegtijdig na over tegenvallers.
- Zonder ambities geen risico's. Hoe hoger de ambities, des te groter de risico's.
- "Lessons learned". Leer van elkaars fouten en successen.