



Eiwittransitie in Flevoland

Voorstel aanpak motie

Brigitte de la Cousine
Reina Groen



Landbouw meerdere smaken

- Transitie in de voedselketen
- Pioniers
- Top in plantaardig
- Meer diversiteit → wendbaar en weerbaar





Proeftuinen

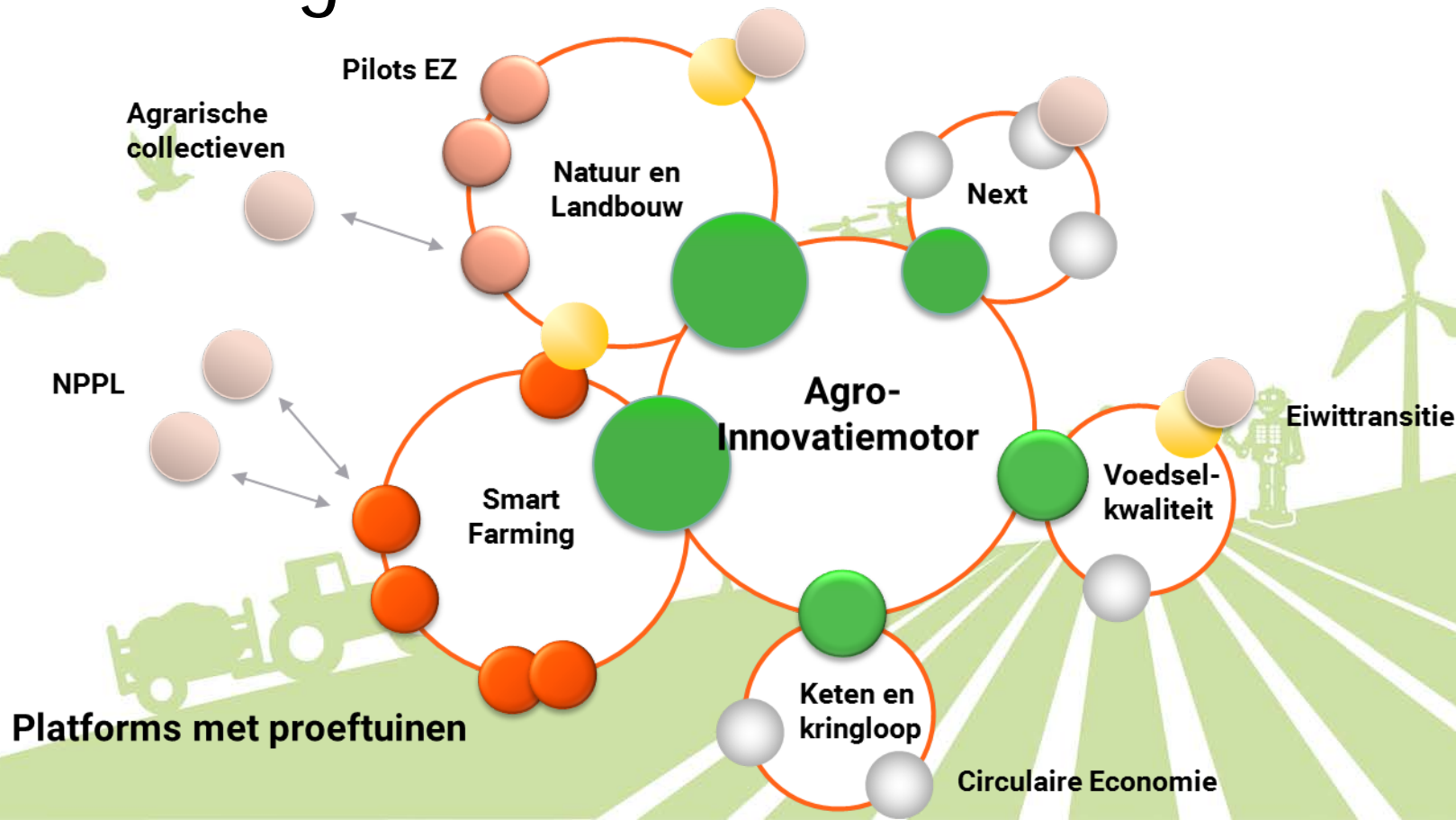
1. (Fundamenteel) onderzoek
2. Proeftuin voor innovatie
3. Proeftuin voor implementatie
4. Mainstream - Nieuwe smaak





PROVINCIE FLEVOLAND

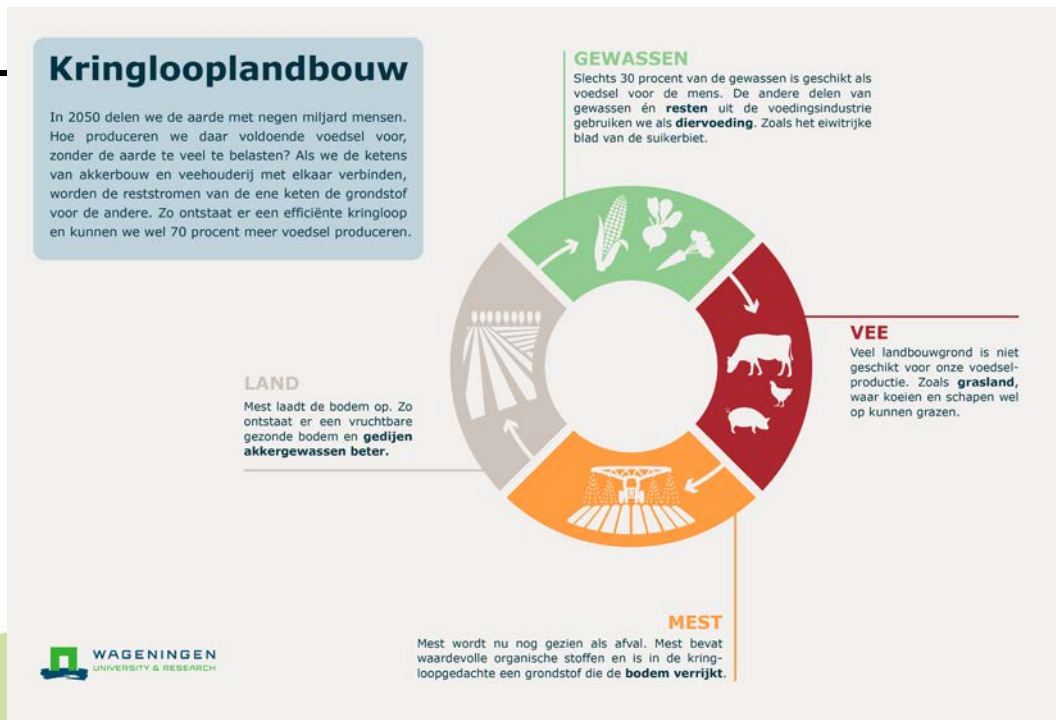
Agro-innovatiemotor





Circulaire economie

- Balans dierlijke – plantaardige eiwitten
- Bodem stikstof
- Bioraffinage

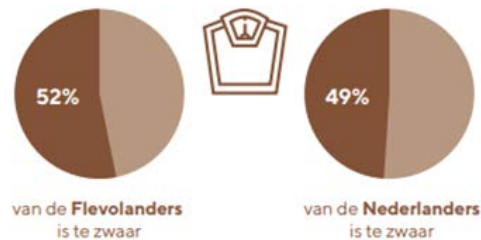




Krachtige samenleving

- Positieve gezondheid
- Voeding
- Beweging
- Sociaal netwerk
- Zingeving

Overgewicht



Voldoende bewegen

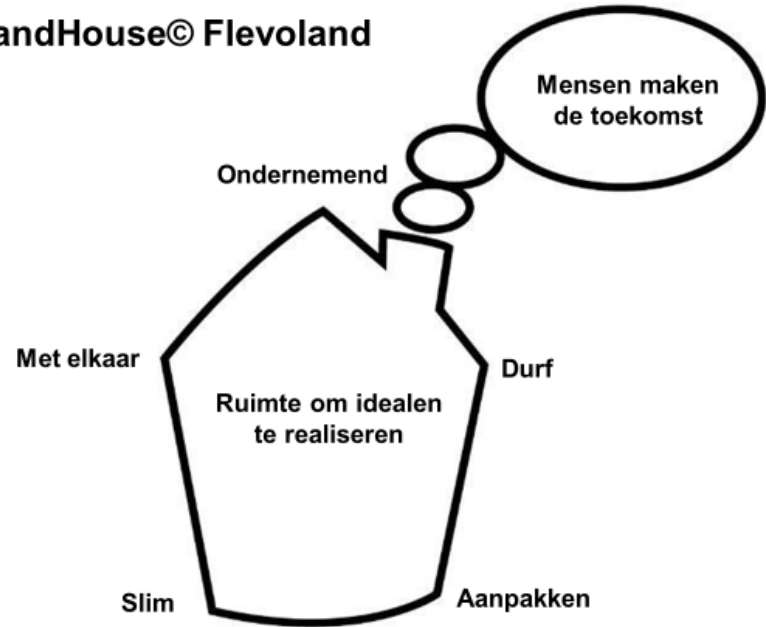




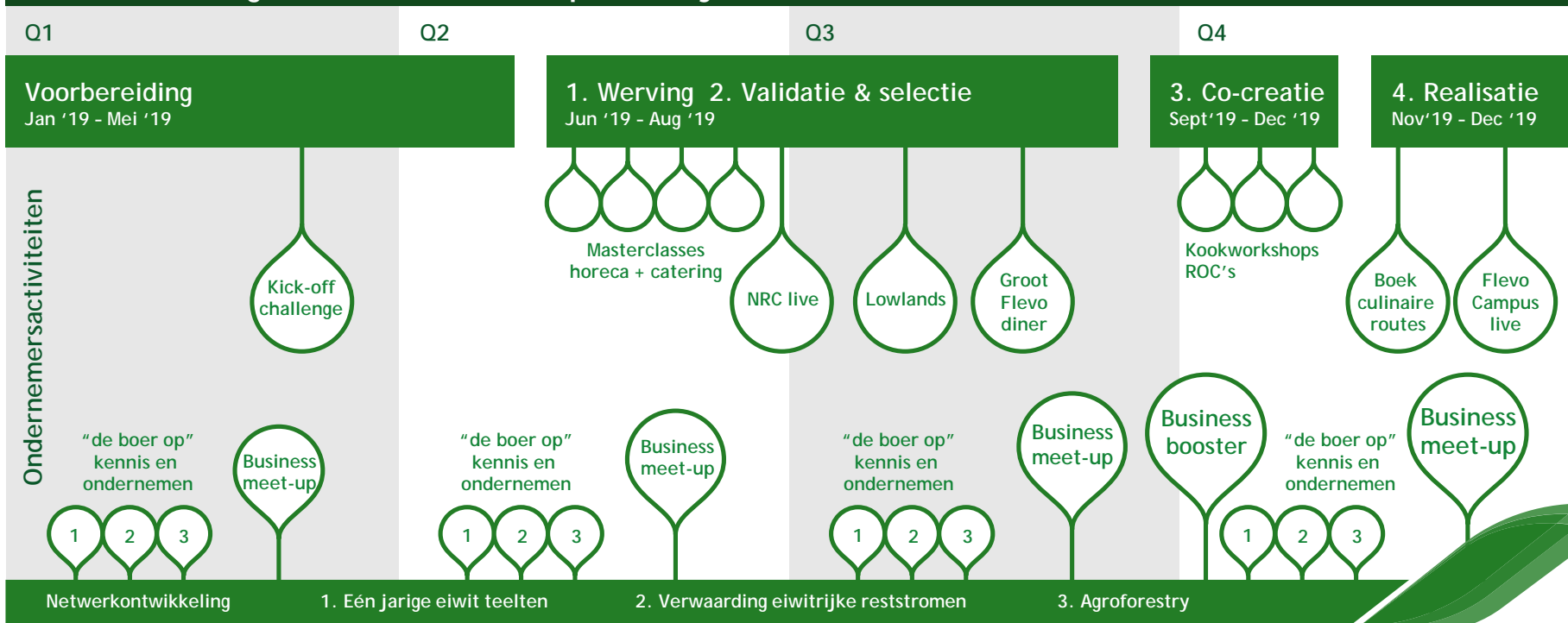
Verhaal van Flevoland

- Flevoland proeftuin voor toplandbouw

BrandHouse© Flevoland



Proces Challenge 'Floriade Werkt!' op hoofdlijnen



Alliantie

EU eiwitplan

LNv/EZ

IMVO convenant

Transitie coalitie voedsel

SFI

Growing green proteins



The protein cluster



Green protein alliance



WUR

Louis Bolk Instituut

AERES

Windesheim

Flevo Campus



Communicatie

Proces Challenge 'Floriade Werkt!' op hoofdlijnen

Q1

Q2

Q3

Q4

Vorbereiding

Jan '19 - Mei '19

1. Werving 2. Validatie & selectie

Jun '19 - Aug '19

3. Co-creatie

Sept '19 - Dec '19

4. Realisatie

Nov '19 - Dec '19

Merkverhaal en Call to action

Scouten en activeren netwerk chefs en influencers, Profilering 80/20 op het bord

validatie en selectie chefs

winnaar horeca, catering, chefs in opleiding, boek culinaire routes

Communicatie



Financiering

- Incidenteel Procesgeld Omgevingsvisie 2019 + Floriade werkt!
- Verkennen mogelijkheden andere budgetten (POP3 en EFRO)

